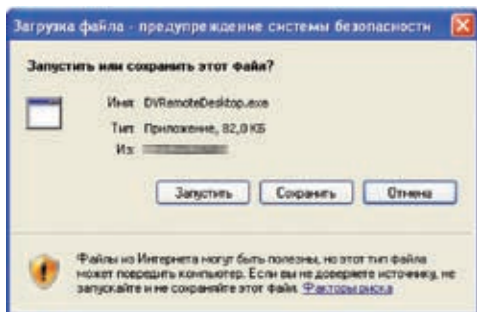
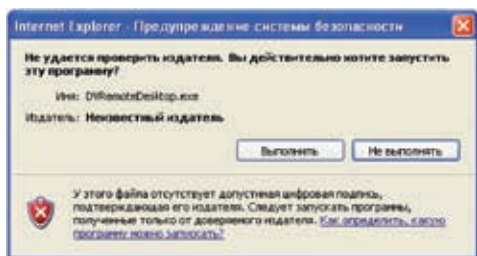


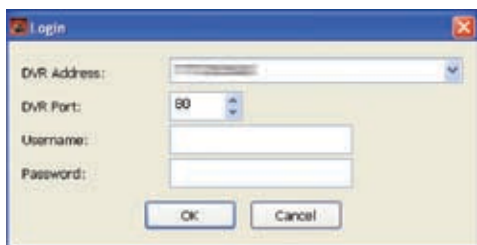
- 3) Выберите вариант Download DVR Remote Desktop (Windows XP, Windows Vista, Windows 7). Перед Вами окажется диалоговое окно:



- 4) Нажмите запустить.



- 5) Затем нажмите «Выполнить». Это означает, что Вы согласны загрузить ПО, позволяющее управлять видеорегистратором посредством сети. Перед вами появится интерфейс работы с видеорегистратором.



- 6) Для начала работы с ним введите адрес регистратора, логин и пароль (по умолчанию Admin и 123456).

- 7) Нажмите ОК.

- 8) Перед вами окажется изображение с камер видеорегистратора. По нажатии правой кнопки мыши появится удобное русифицированное меню, и Вы сможете начать работу с регистратором NeoVizus.



7 ПРИЛОЖЕНИЕ ПОДКЛЮЧЕНИЕ ЧЕРЕЗ I-DVR.NET (DDNS)

В каждую упаковку DVR вложен стикер с данными для регистрации на I-DVR.NET. На стикере указаны имя и пароль на доступ к сервисам I-DVR.NET

Чтобы зарегистрироваться на DDNS на I-DVR.NET, пожалуйста, следуйте инструкции.

- 1) В адресной строке в Вашего браузера введите <http://i-dvr.net/logon.asp> и нажмите «Перейти». Когда страница загрузится Вы увидите приглашение к вводу Логина и Пароля. Введите Логин и Пароль указанные на стикере, после этого нажмите кнопку «Logon».



- 2) После успешного входа в систему, придумайте и введите имя в «host», например «icatchddns» и выберите домен в окне «domain» в диалоговом окне «Add New Record». Если введено имя хоста «icatchddns», адрес будет «icatchddns.idvr.net». Выберите тип «Standard» и введите IP адрес DVR. Если Вам требуется ввести несколько IP нажмите, «Add New».



- 3) Диалоговое окно «Host Manager» предложит Вам проверить корректность введенных данных. Если данные введены правильно — нажмите кнопку «Update».



- 4) Теперь Вы можете подключить Ваш DVR через сервисы DDNS. Дальнейшая настройка производится DVR → Меню → Сетевые настройки → DDNS. Включите функцию DDNS и проведите нужные настройки.



- 5) Поставьте галочку в пункте «Разрешить DDNS» и введите необходимые параметры. Имя DDNS сервера Вы можете выбрать из выпадающего списка. Далее введите имя хоста: введите имя пользователя + имя сервера DDNS, если имя пользователя - h.264 и Вы выбрали сервер i-dvr, Вы должны ввести: h.264.i-dvr.net. Далее – имя пользователя и пароль.

- 7) Теперь для подключения к регистратору в адресной строке Internet Explorer необходимо вводить зарегистрированное на DDNS-сервере имя. В данном примере — icatchddns.idvr.net.

Внимание! Между регистрацией на DDNS сайте и моментом, когда можно подключаться и работать, может пройти значительное время (вплоть до суток).

8 СЕРВИСНЫЙ ЦЕНТР

105275, г. Москва, Шоссе Энтузиастов, д.29/53
тел./факс: +7 (495) 995-75-55, support@neovizus.ru