

## Настройка регистратора NeoVizus серий NVD-1xx, NVD-2xx для выхода в Интернет через 3G-модем.

Инструкция создана на примере использования DDNS-сервера DynDNS.com, модема Huawei E1550, регистратора NVD-104, оператора МТС (Московский регион).

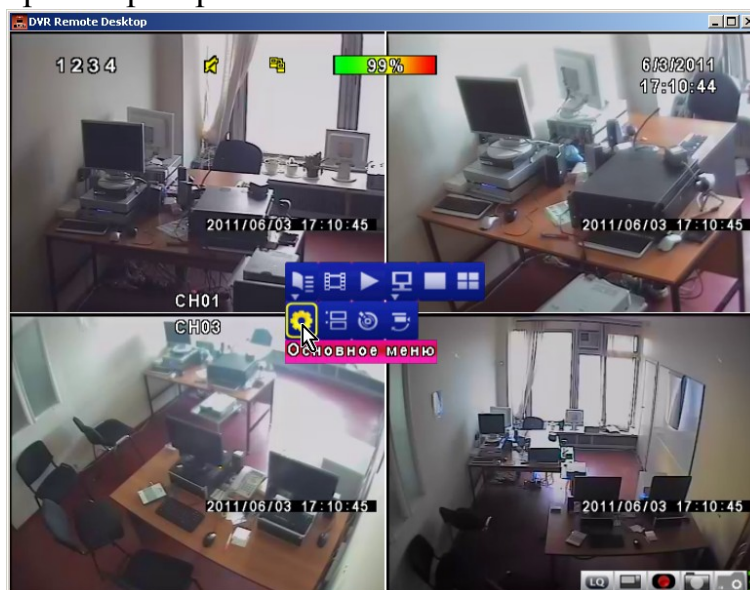
Перед началом работ требуется предварительно зарегистрироваться на DDNS-сервере. Доменное имя nvd-100.dyndns.org используется для примера.

**Внимание!** Работа через 3G-модем возможна только при подключенной услуге “Выделенный IP-адрес” (“Мегафон”), “Real IP” (“МТС”) или аналогичной, обеспечивающей выделение провайдером индивидуального внешнего IP-адреса:

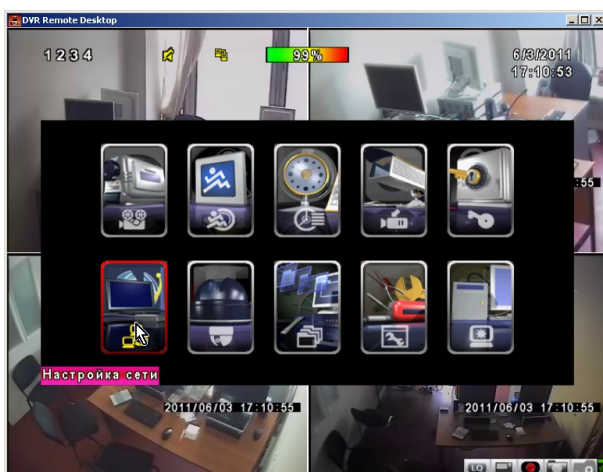
1) Подключить к регистратору USB-модем с установленной SIM-картой



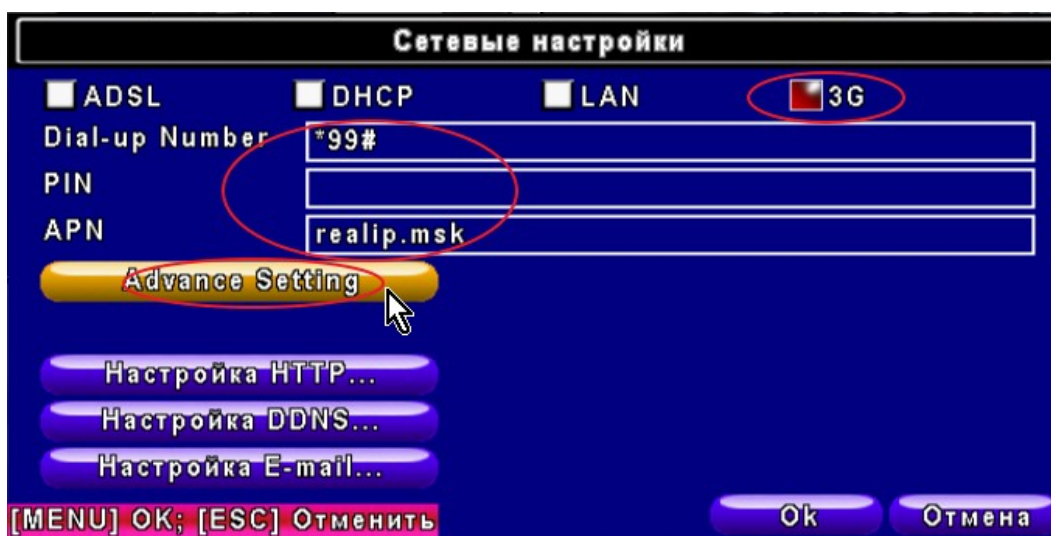
2) Войти в меню регистратора:



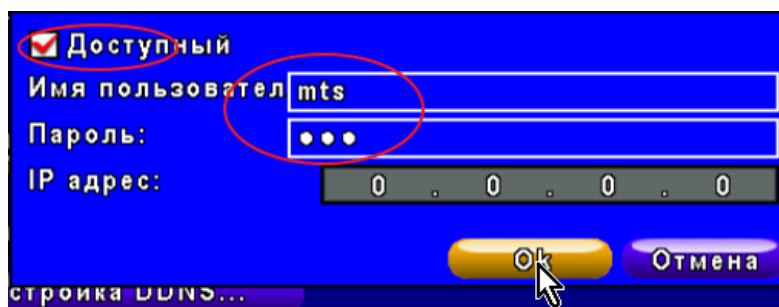
3) Перейти в пункт “Настройка сети” (или “Network” - в зависимости от модели):



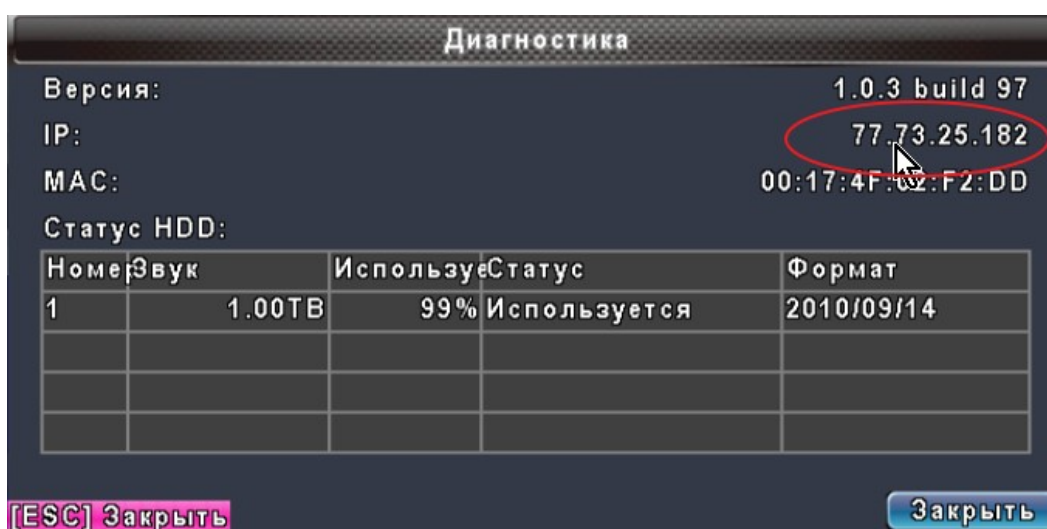
4) В появившемся меню выбрать “3G”, ввести номер дозвона, имя точки доступа (эти данные указываются на сайте оператора сотовой связи), если требуется — PIN-код, нажать кнопку “Advance Setting” для ввода дополнительных параметров:



5) В новом окне — поставить “галочку” в пункте “Доступный”, ввести логин/пароль для выхода в Интернет (эти данные предоставляются оператором сотовой связи), нажать ОК:

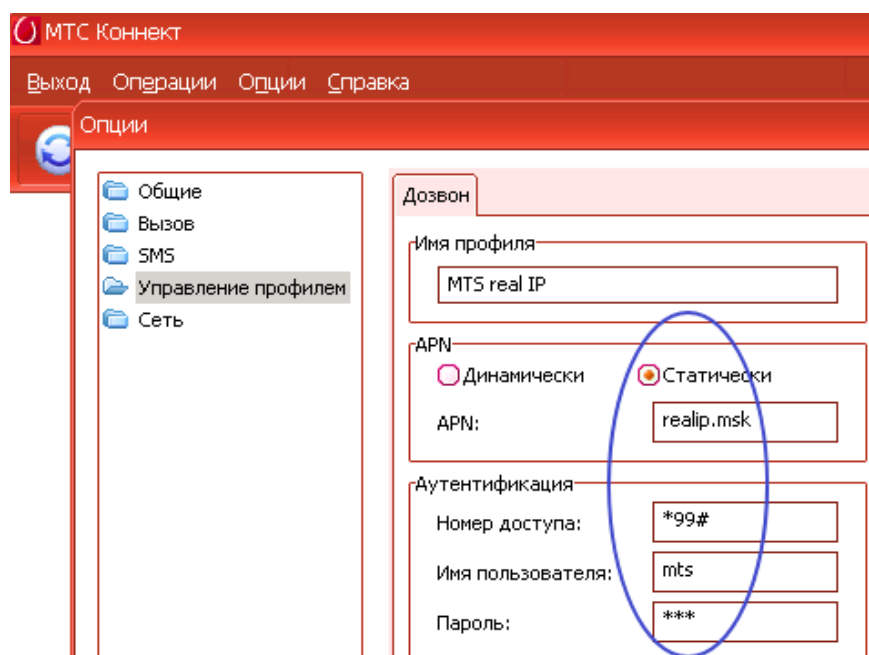


После этого регистратор в течение 1-2 минут будет пытаться установить связь Интернетом. Признаком успешной установки связи будет являться появление IP-адреса в пункте «Диагностика» главного меню:

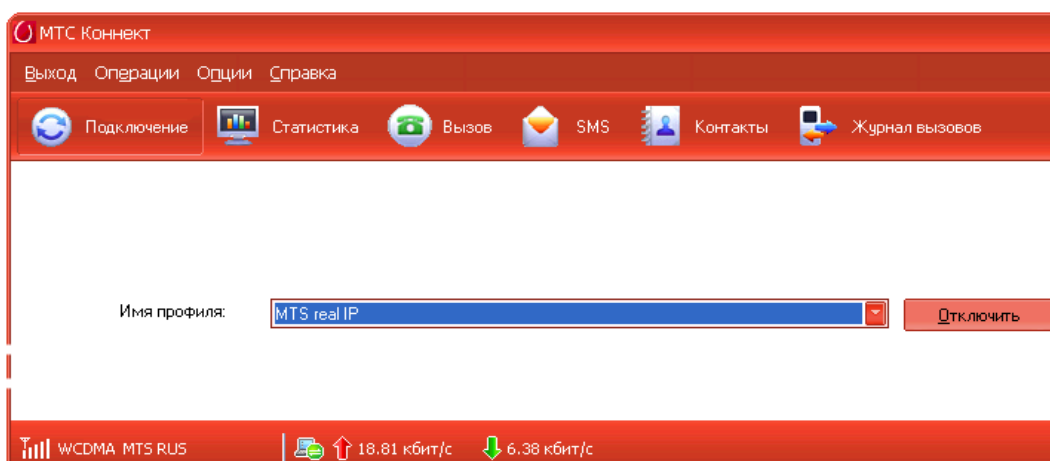


Замечание: в качестве примера приведен IP-адрес транслируемого с [www.neovizus.ru](http://www.neovizus.ru) регистратора.

Если IP-адрес не появляется, следует проверить работоспособность введенных в регистратор настроек и саму возможность выхода в Интернет путем подключения модема к ПК и выхода с него в Интернет через аналогично настроенный профиль:



Создание профиля доступа, использующего реальный статический IP-адрес

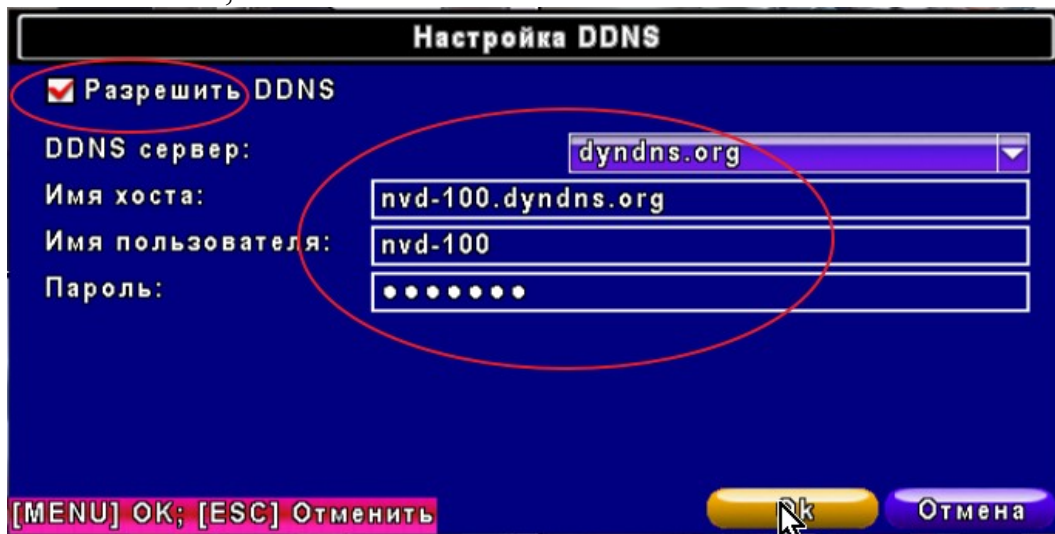


Подключение из-под профиля доступа, использующего реальный статический IP-адрес

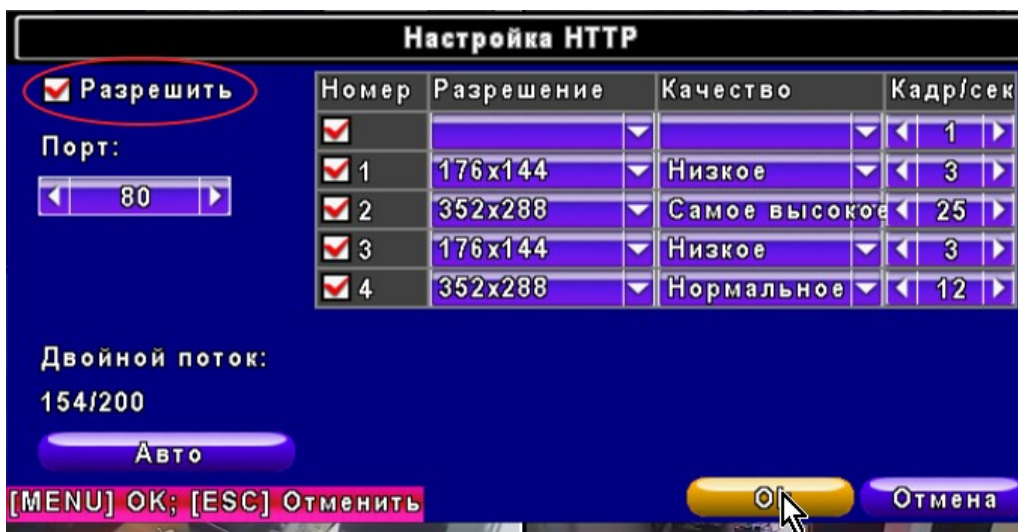
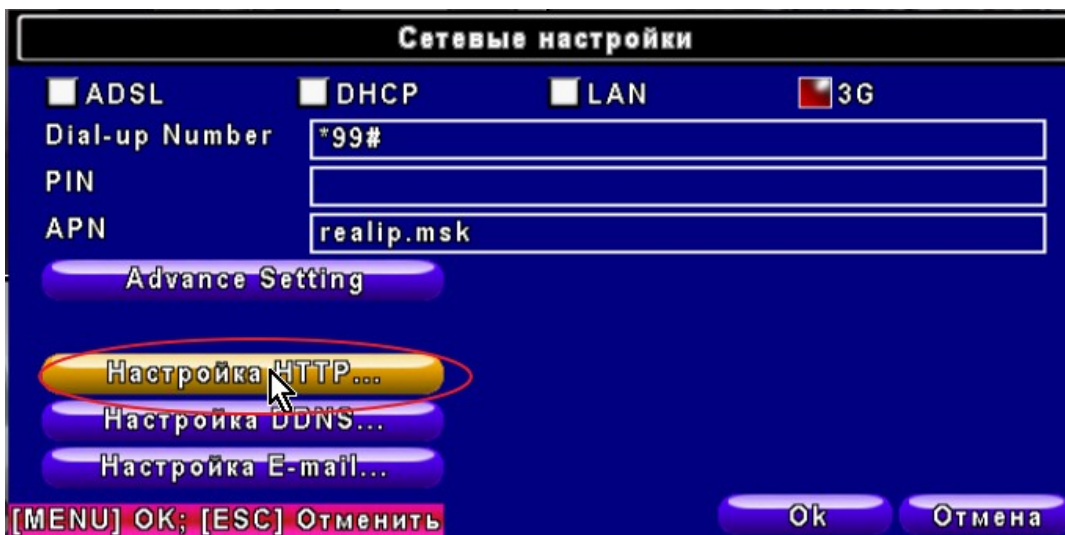
6) Перейти в пункт "Настройка DDNS..."



7) Включить функцию использования DDNS (установкой “галочки” в пункте “Разрешить DDNS”), ввести имя DDNS-хоста, имя пользователя и пароль для подключения к DDNS, нажать ОК:



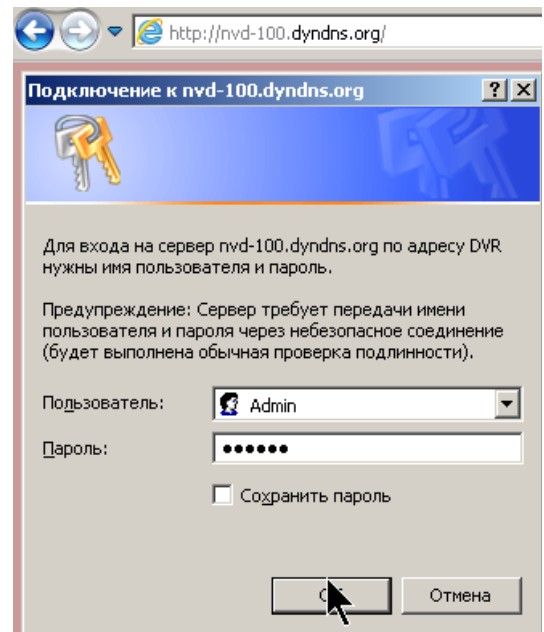
8) Проверить, что веб-интерфейс разрешен, при необходимости установить параметры сетевой передачи видео:



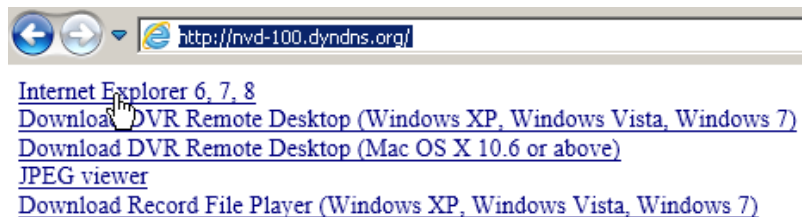
На этом настройка регистратора завершена. В течение 1-5 минут после выхода из меню регистратор произведет подключение к DDNS-серверу, который, в свою очередь, актуализирует перенаправление с доменного имени на текущий адрес регистратора.

Для подключения и работы можно использовать обычный Internet Explorer.

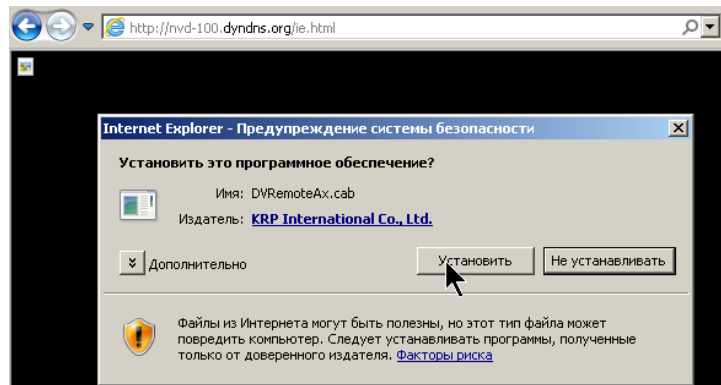
Откройте браузер и введите зарегистрированный в DDNS-сервере доменный адрес. Должно появиться окно запроса логина/пароля:



После ввода логина/пароля доступа к регистратору (по умолчанию Admin 123456) появится веб-страница регистратора:



В случае выбора ссылки Internet Explorer 6,7,8 будет предложено установить ActiveX-модуль для работы с регистратором:



После установки ActiveX-модуля, перезапуска Internet Explorer и повторного открытия веб-интерфейса регистратора можно приступать к работе:

